



Etat mondial des cultures commerciales de plantes GM : 2016

**International Service for the
Acquisition of Agri-biotech
Applications (ISAAA)**



ISAAA

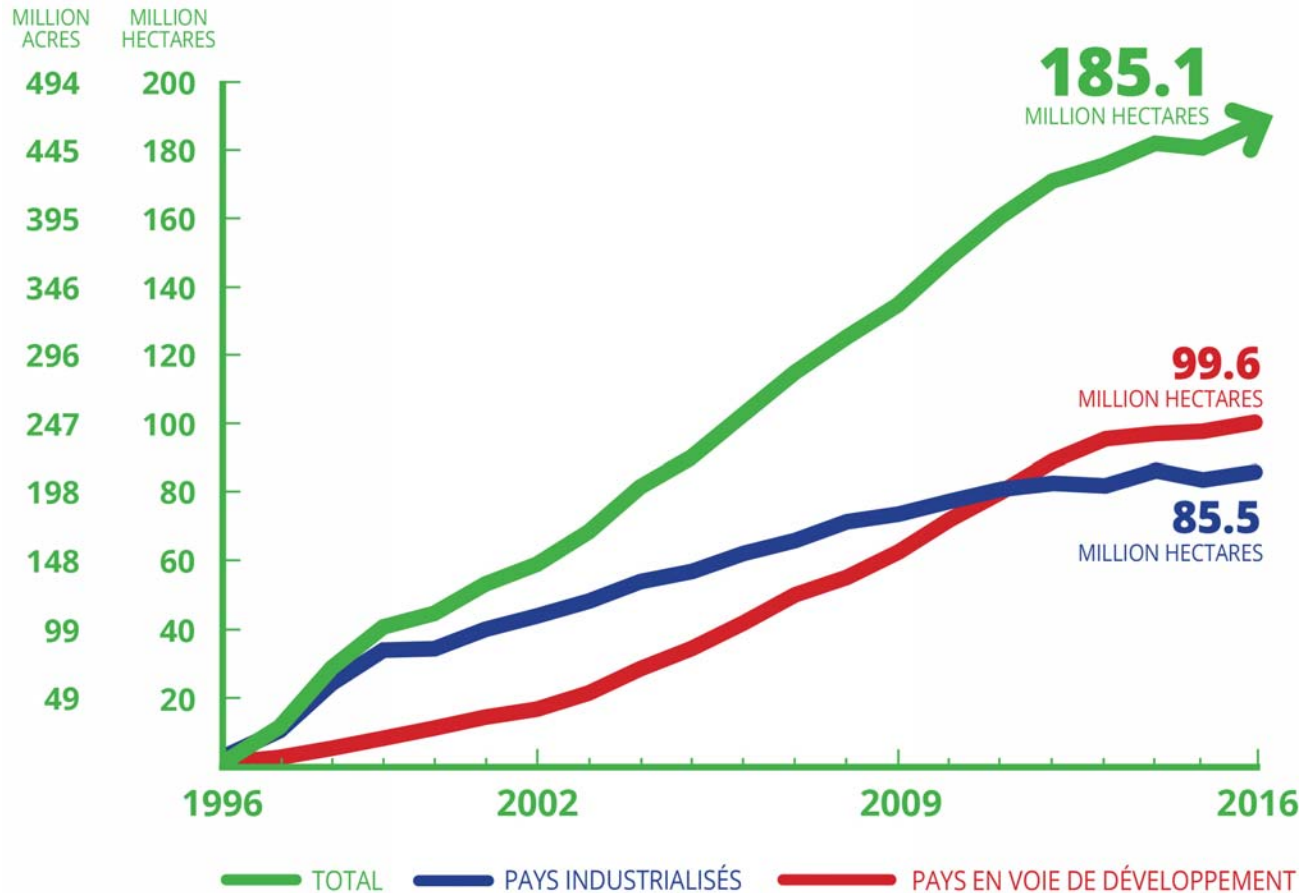
US registered, Not-for-Profit Charity, co-sponsored by public and private sector organizations

Mission of ISAAA:

- Share knowledge on crop biotechnology so that the global community is more well-informed about the attributes and potential of the new technologies
- Contribute to poverty alleviation by increasing crop productivity and income generation, particularly for resource-poor farmers, and to bring about a safer environment, through crop biotechnology.
- For more information, visit: <http://www.isaaa.org>

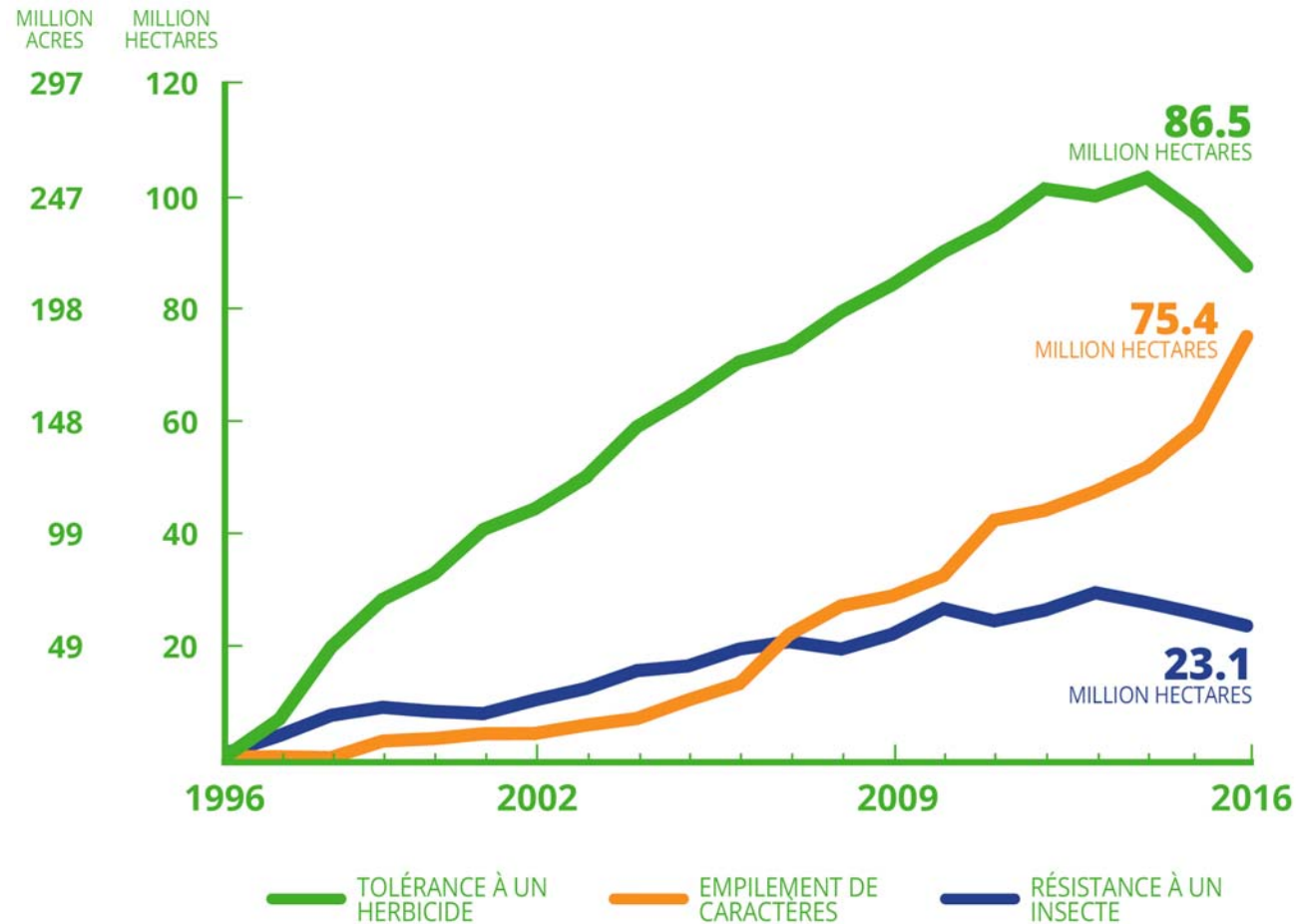


Superficie mondiale des cultures GM, 1996 – 2016 : Pays industrialisés et en voie de développement (en millions d'hectares, millions d'acres)



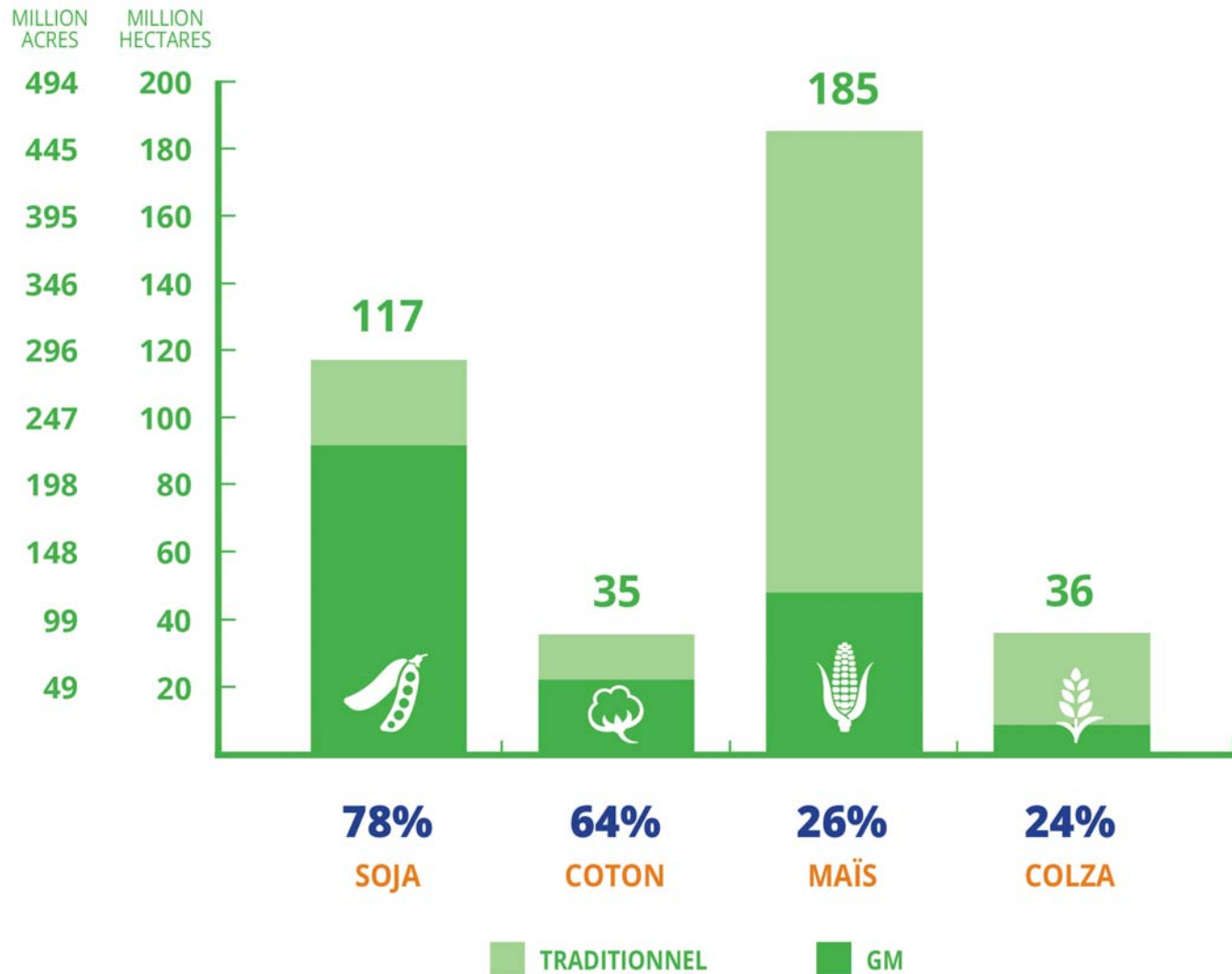
- Reprise avec une forte adoption de 185.1 millions d'hectares
- Augmentation de ~110-fois depuis 996
- Superficie cumulée de 2.1 milliards

Superficie mondiale des cultures GM, 1996 – 2016 : Par caractère (en millions d'hectares, millions d'acres)

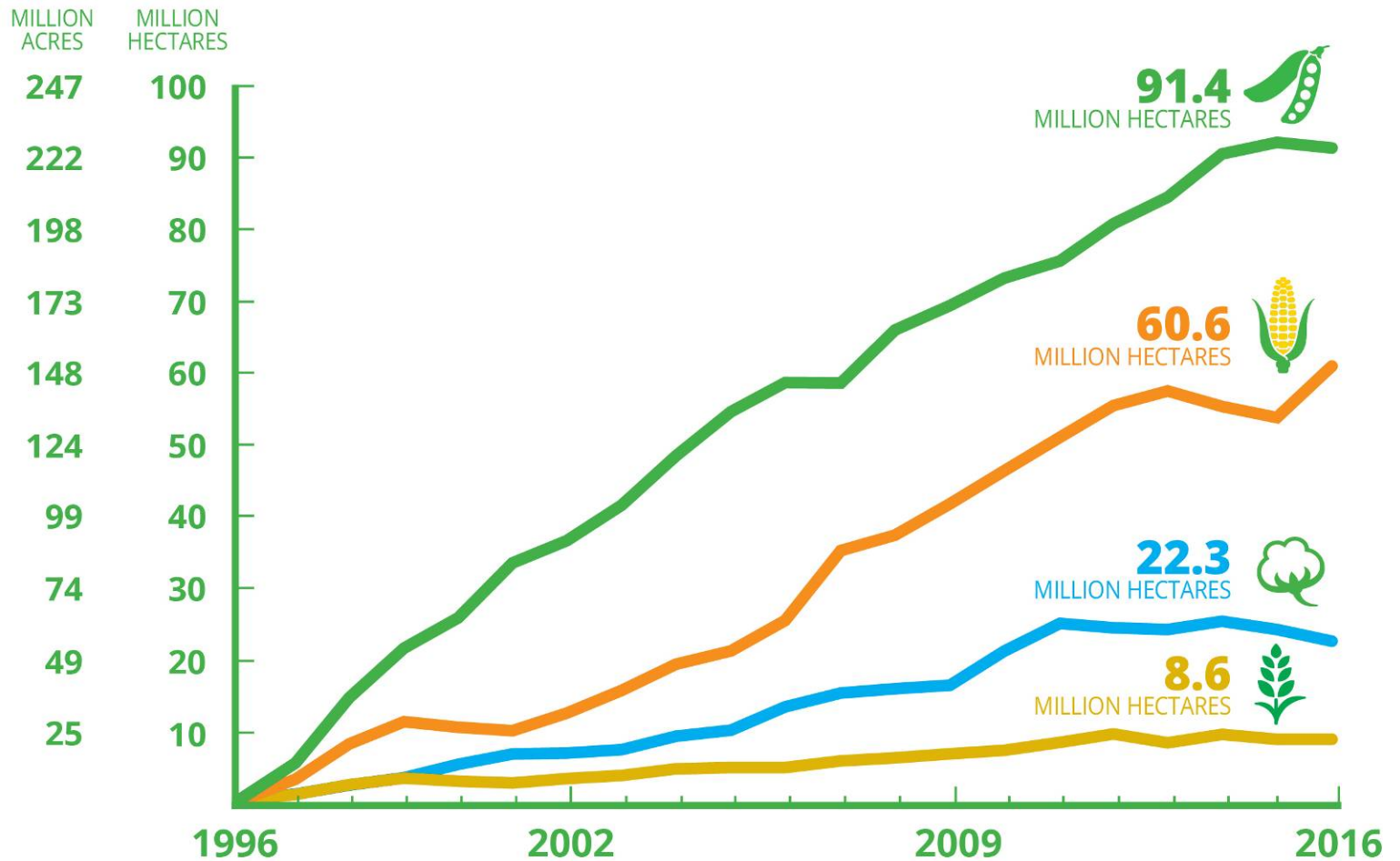


- La tolérance aux herbicides à 47% et les
- Empilement de caractères ont occupé 41% de la superficie mondiale

Taux d'adoption mondial (%) des principales cultures GM (en millions d'hectares, millions d'acres), 2016

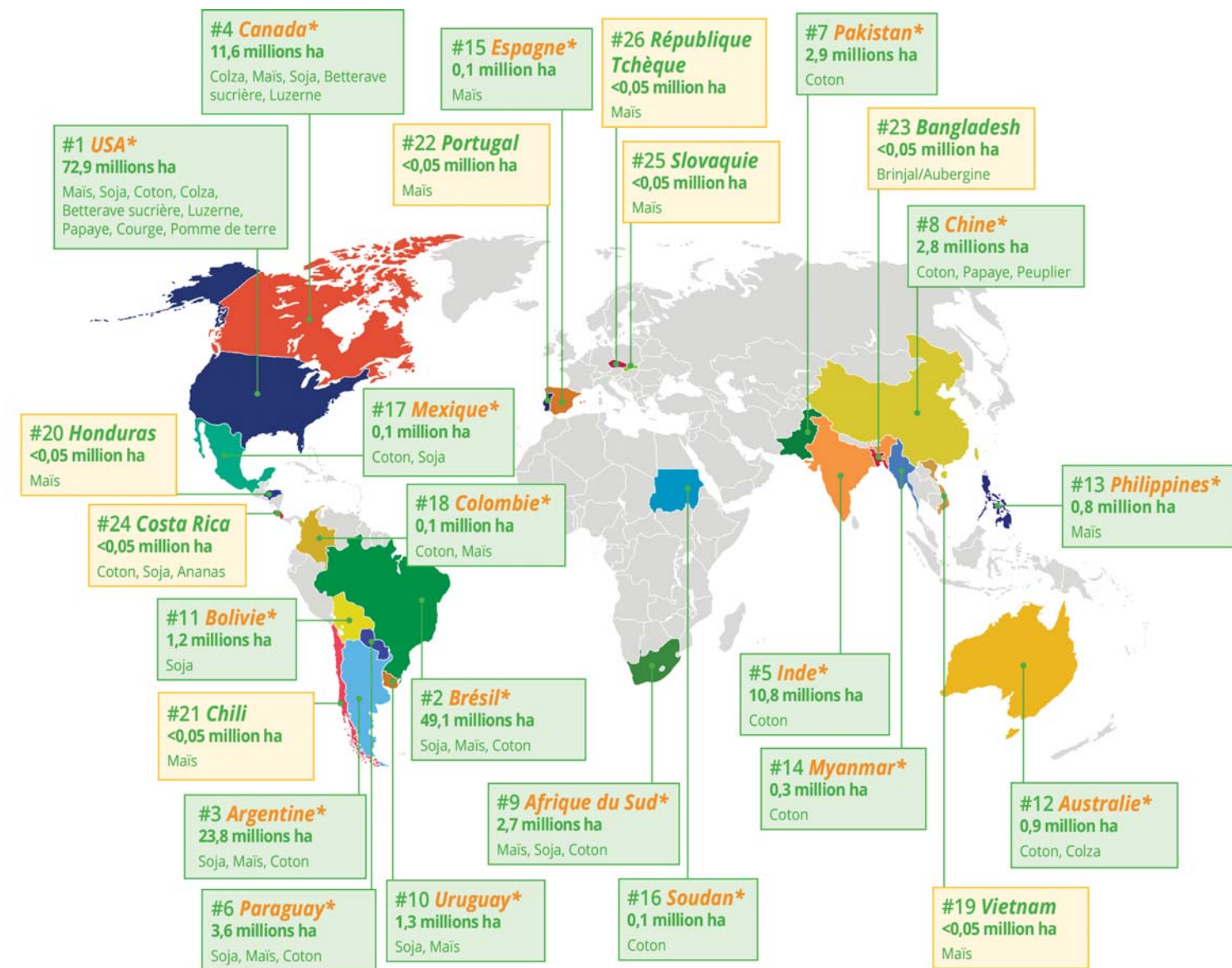


Superficie mondiale des cultures GM, 1996 – 2016 : Par culture (en millions d'hectares, millions d'acres)



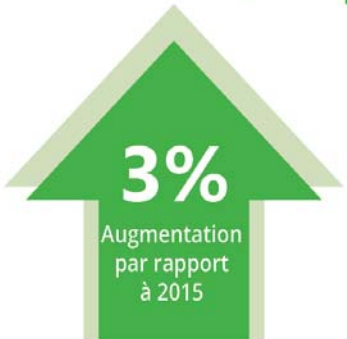
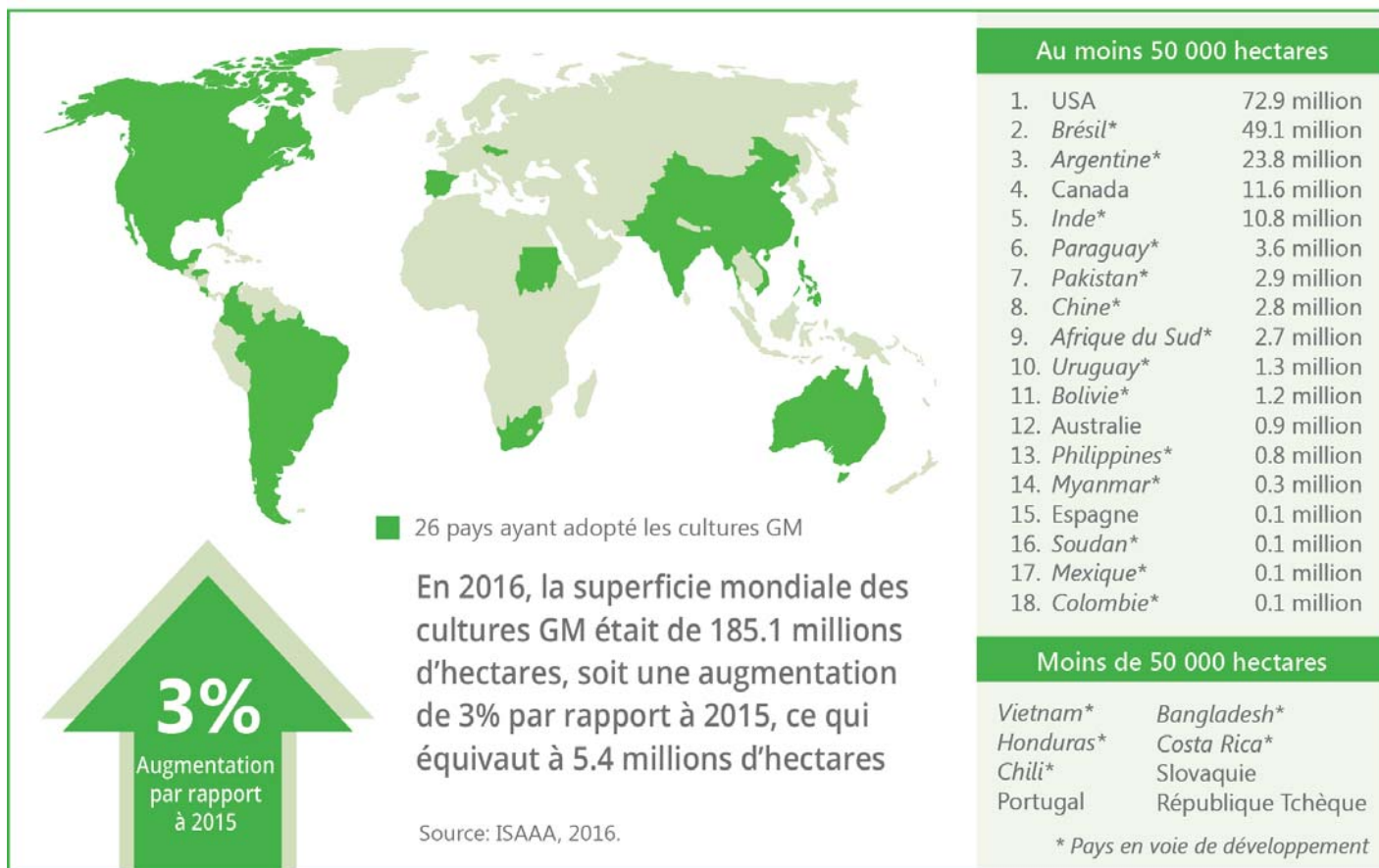
ISAAA, 2016 • le soja GM a atteint 50% de la superficie mondiale des cultures GM

Pays et Méga-pays* avec des cultures GM, 2016



*18 méga-pays cultivant au moins 50'000 hectares de cultures GM

Superficie mondiale des cultures GM, 2016 : Par pays (en millions d'hectares)



54%

19 PAYS EN VOIE
DE DÉVELOPPEMENT

46%

7 PAYS
INDUSTRIALISÉS

185.1 MILLIONS D'HECTARES

DISTRIBUTION DES CULTURES GM DANS LES PAYS EN VOIE DE DÉVELOPPEMENT ET INDUSTRIALISÉS EN 2016

Source: ISAAA, 2016

- **Pays en voie de développement: 99.6 million hectares**
- **Pays industrialisés: 85.5 million hectares**